

FHSFH16

Fahrerhaus Stecksystem für Tamiya Volvo FH16 Cab plug-in system for FH16

Servonaut

Servonaut

Besonderheiten: Zum einfachen Abnehmen des Fahrerhauses, ohne Kabel trennen zu müssen. Integrierte Stromquellen für LEDs der Dachlampen.

Features: For easy removal of the cab, without having to disconnect cables. Integrated current sources for rooflight LEDs.

Lieferumfang:

- Platine mit Schraubklemmen und Stromquellen zur Befestigung am Fahrerhaus
- Abstandshalter für Platine
- Buchse mit Kabeln als Gegenstück zur Platine
- Platte für die Montage der Buchse am Rahmen
- 2x M3x4 Schraube zur Befestigung der Platine am Abstandshalter
- 2x Kabelbinder

Included:

- PCB with screw terminals and current sources for mounting on the cab
- Spacer for circuit board
- Socket with cables as a counterpart to the board
- Plate for mounting the socket to the frame
- 2x M3x4 screw to attach the board to the spacer
- 2x cable ties



Ein wichtiger Hinweis zum Umweltschutz:

Elektro- und Elektronik-Altgeräte gehören nicht in den Hausmüll!

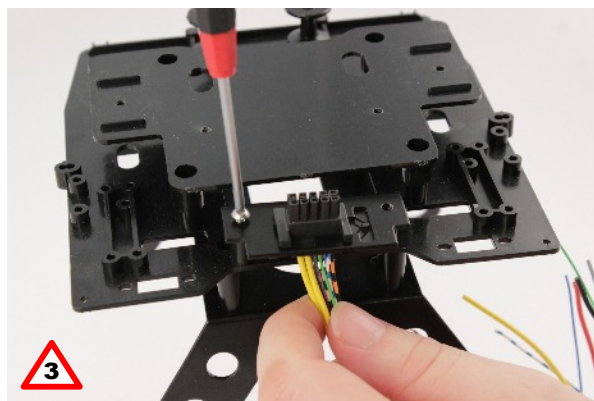
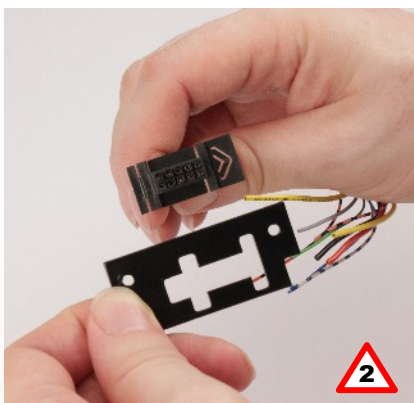
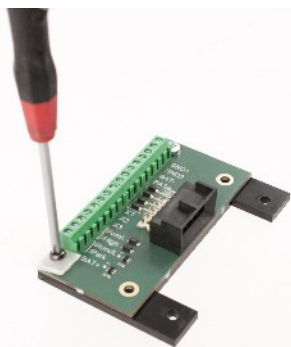
Entsorgen Sie bitte diese Geräte bei den kommunalen Sammelstellen. Die Abgabe dort ist kostenlos.

Help us to protect the environment. Please do not dispose electrical and electronic equipment in domestic household waste.



tematik GmbH - Servonaut
WEEE-Reg.-Nr. DE 76523124

Anleitung



1 Platine wie gezeigt mit dem schwarzen Abstandshalter mittels der beiliegenden Schrauben verbinden. Kabel des Lautsprechers und der LEDs an den entsprechenden Schraubklemmen anschließen. Die Klemmen für Standlicht, Fernlicht und den Lampenbügel haben eingebaute Stromquellen für 7.2V und 12V. Ein Vorwiderstand ist an diesen Anschlüssen nicht nötig.

Die Anschlüsse X1, X2, X3 sind universell verwendbar um weitere Schaltfunktionen z.B. für Rundumleuchten zu übertragen. Sie haben daher keine eingebauten Vorwiderstände. Für den Anschluss von LEDs an X1, X2 und X3 sind somit ggf. passende Vorwiderstände erforderlich.

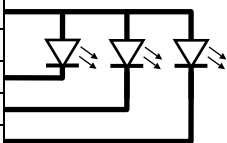
Nachdem alle Kabel an den Schraubklemmen angeschlossen sind, die Platine mit M3 Schrauben und Muttern aus dem Original Bausatz am Fahrerhaus befestigen. Für die oberen Löcher M3x10, für die unteren Löcher M3x8 verwenden.

Die Kabel können dabei noch mit den beiliegenden Kabelbindern gebündelt werden.

2 Die Buchse wie gezeigt in die Montageplatte einsetzen. Dabei unbedingt auf die Ausrichtung der Platte und der Buchse achten. Wird die Buchse falschherum in die Platte eingesetzt, passt sie nicht in den Gegenstecker auf der Platine.

3 Steckerplatte mittels Schrauben aus dem Bausatz an der Basisplatte (Teil G6) befestigen.

Kabelfarbe	Klemme
Gelb (2x)	SND1 und SND2 (Sound)
Rot	BAT+ (gemeinsamer Pluspol)
Schwarz	BAT-
Grün	Standlicht
Blau	Fernlicht
Grau	Bügel
Schwarz/Rosa	X1
Schwarz/Orange	X2
Weiß/Blau	X3



Nützliches Zubehör:

DLFH16
Dachlampen zum Anschluss an den Fahrerhausstecker.

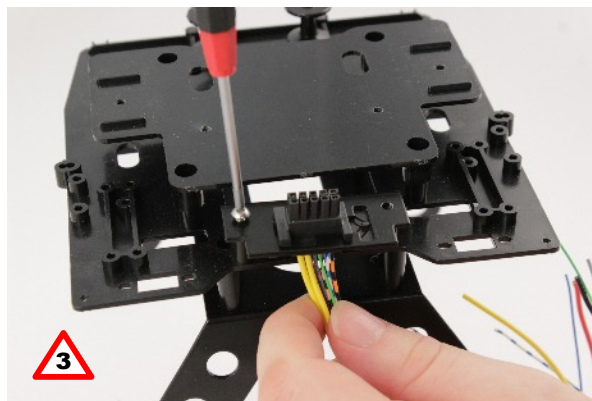
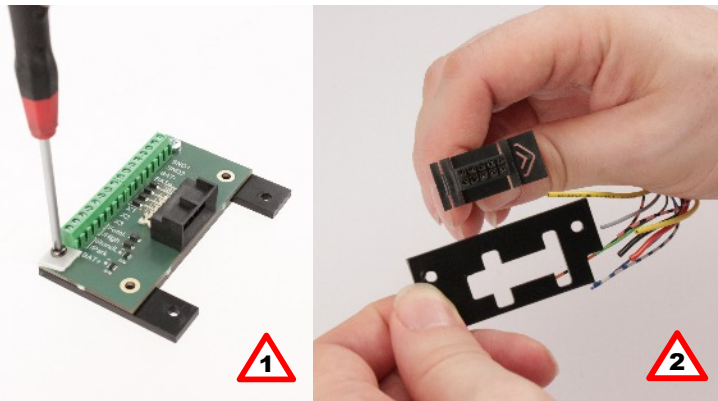
THDFH
Lautsprecher Einbaurahmen

Haftung und Gewährleistung

Es gelten die zum Zeitpunkt des Kaufs gültigen gesetzlichen Bestimmungen zur Gewährleistung. Vorausgesetzt ist der bestimmungsgemäße Gebrauch im nichtgewerblichen Bereich. Schäden durch unsachgemäße Behandlung wie fehlerhafter Anschluss eines Akkus oder durch Wasser sind ausgeschlossen, Eingriffe und Veränderungen lassen den Gewährleistungsanspruch ebenfalls verfallen. Unsere Haftung bleibt in jedem Fall auf den Kaufpreis beschränkt. Die Haftung für Folgeschäden ist ausgeschlossen.

Technische Änderungen vorbehalten.
"Servonaut" ist eine eingetragene Marke der tematik GmbH. Alle weiteren Produktnamen, Warenzeichen und Firmennamen sind Eigentum ihres jeweiligen Besitzers.

Manual



1 Connect the PCB to the spacer as shown with the enclosed screws.

Connect the cable of the loudspeaker and the LEDs to the matching screw terminals. The terminals for parking light, high beam and the lamp bracket have built-in current sources for 7.2V and 12V. A series resistor is not necessary at these terminals.

The terminals X1, X2, X3 are universally usable to transmit further functions like rotating lights. They therefore have no built-in series resistors. For connecting LEDs to X1, X2, X3, suitable series resistors may be required.

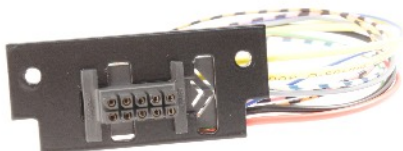
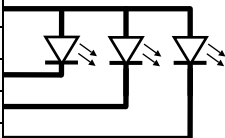
After all cables are connected to the screw terminals, attach the board to the cab with M3 screws and nuts from the original kit. For the upper holes use M3x10, for the lower holes use M3x8.

The cables can be bundled with the enclosed cable ties.

2 Insert the socket into the mounting plate as shown. Pay attention to the orientation of the plate and the socket. If the socket is inserted the wrong way round into the plate, it does not fit into the connector on the board.

3 Secure the connector plate to the base plate (part G6) using screws from the kit.

Cable colour	Terminal
Yellow (2x)	SND1 and SND2 (Sound)
Red	BAT+ (common plus)
Black	BAT-
Green	Parking light
Blue	High beam
Gray	Lightbar
Black/Pink	X1
Black/Orange	X2
White/Blue	X3



Related Servonaut Products

DLFH16

LED-Set for Tamiya Volvo FH16 roof, for connecting to the cab plug-in system

BoxTHDFH16

Speaker Cabinet Kit for VolvoFH16 and Laut45, 85 and 89

See the official
Servonaut Online Shop
 at www.servonaut.de
 for the full product range.

Warranty Information

Warranty is granted for one year from date of purchase. This warranty does not cover damage due to incorrect handling or wiring, over voltage or overloading. This warranty does not cover consequential, incidental or collateral damage under any circumstances. By the act of using this product the user accepts all resulting liability.

Subject to change without notice.

tematik GmbH Fon: +49 (0) 4103 80 89 89 - 0
 Feldstrasse 143 Fax: +49 (0) 4103 80 89 89 - 9
 22880 Wedel E-mail: mail@servonaut.de
 Germany Internet: www.servonaut.de