

LH6770S

Beleuchtungsset Hinten
für Tamiya™ Scania 770 S

Technische Daten / Specifications

Nennspannung/ 7,2V - 12V
Operating voltage:

Funktionen: Blinker, Standlicht inkl. Seitenmarkierungsleuchte, Rücklicht, Bremslicht, Nebelschluss- und Rückfahrlicht

Functions: indicator, parking light with side marker light, rear lights, brake, rear fog lamp and reverse lights

Geeignet für: Servonaut-Anlagen sowie Lichtanlagen mit >100mA Schaltausgängen und gemeinsamem Pluspol

Suitable for: all Servonaut systems and lighting systems with > 100mA outputs and common anode

Lieferumfang: 2 LED-Platinen, Lichtleiter, Streuscheiben, Spiegelfolie
Including: 2 LED boards, optical fibre plates, optical diffusors, mirror foil

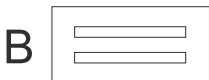
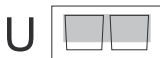
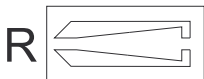
Servonaut



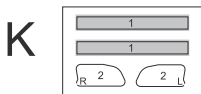
CE



Übersicht Teile / Overview Parts



schwarz
black

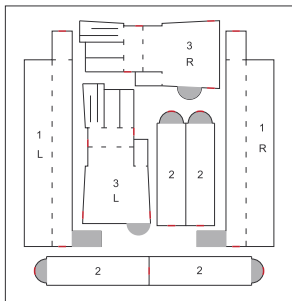


klar
clear

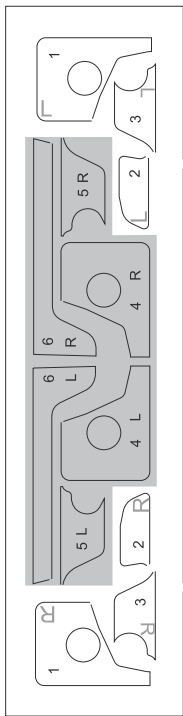


S Spiegelfolie

Mirror foil



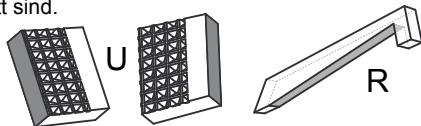
A



Vorarbeiten

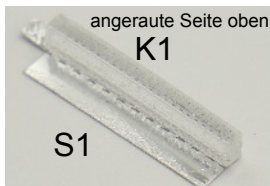
1) Lackieren: Die Lampengehäuse (Teile H6 und H7 aus dem Original-Bausatz von Tamiya) wie in der Anleitung des Bausatzes beschrieben von Innen schwarz lackieren. Dabei darauf achten, den Lack **dünn** aufzutragen.

2) Schleifen: Jeweils bei beiden Teilen U und R die in der Zeichnung grau markierten Flächen mit dem beiliegenden Schleifpapier anschleifen, bis diese matt sind.



3) Bekleben mit Spiegelfolie: Vor dem Aufkleben der Spiegelfolie die einzelnen Teile mit einem Messer an den in der Übersicht auf Seite 2 rot markierten Stellen vorsichtig aus dem Träger heraustrennen. Die Teile dann an den gestrichelten, vorgeschnittenen Linien falten, solange sie noch auf der Trägerfolie sind.

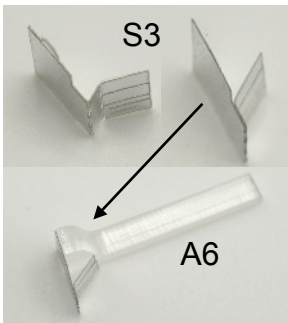
4) Die beiden Spiegelfolien-Teile S1 auf die Teile K1 aufkleben. Dazu die durchsichtige Trägerfolie ablösen.



Den schmaleren Teil der Spiegelfolie jeweils auf die Fläche gegenüber der angerauten Fläche der Teile K1 kleben. Den überstehenden Teile hochklappen und ebenfalls festkleben.

5) Die beiden Teile S3 vorfalten wie im Bild rechts gezeigt. Anschließend die Trägerfolie abziehen und den unteren Teil zusammenkleben.

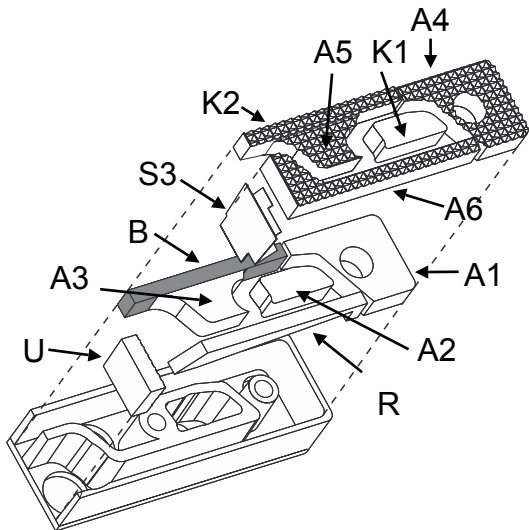
Danach beide Spiegelfolien auf die Teile A6 aufkleben. Dabei Links und Rechts beachten, siehe Übersicht auf Seite 2! Die "Fahnen" der Spiegelfolie sollten in einem Winkel von etwa 45° abstehen.



Die Spiegelfolien-Teile S2 werden jeweils auf die geschwungene Seite der Teile A1 und A4 aufgeklebt, die später zum Rückfahrscheinwerfer zeigt.



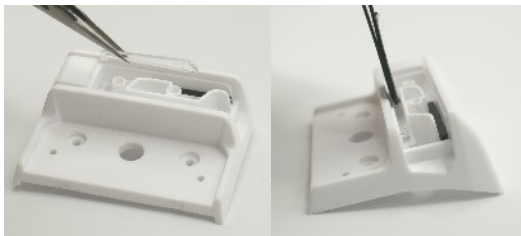
Übersicht Montage



Montage (jeweils Links und Rechts)

Zunächst Teil A1 in die Rückleuchte einlegen. Dann Teil B oben in der Rückleuchte einlegen und gegen Teil A1 schieben. Teil R vorsichtig unten in die Rückleuchte einlegen, so dass diese nah an Teil A1 sitzt. Die Teile R brechen leicht, daher mit wenig Kraft arbeiten.

Teil R mit der schrägen, angeschliffenen Seite nach unten einlegen. Danach die Teile A3 und



A2 einlegen. Teil A4 einlegen. Die angeraute Seite sollte dabei nach oben zeigen. Dann das Teil K1 einlegen, sodass die angeraute, unbeklebte Seite oben ist und die lange mit Spiegelfolie beklebte Seite Richtung Bremslicht zeigt. Die Teile gegen Teil A4 schieben.

Nun das mit der "Fahne" beklebte Teil A6 einlegen und dabei die Spiegelfolie in das Loch im Lampengehäuse führen. Ggf. eine Pinzette zu Hilfe nehmen. Die angeraute Seite von A6 sollte oben, also sichtbar sein.

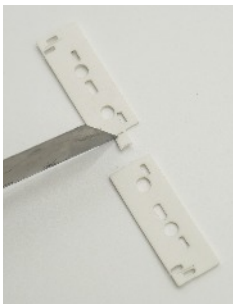
Dann die Teile A5 und K2 eingelegt. Zum Schluss Teil U einlegen. Dabei die kleinere der angeschliffenen Seiten nach unten und die strukturierte Seite nach innen drehen.



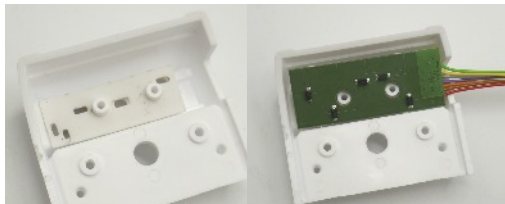
Die vorbereitete Scheibe aus dem Original-Bausatz testweise aufstecken und prüfen, ob diese passt. Ggf. Teile A noch etwas fester in das Lampengehäuse drücken.

Die andere Seite (Rechts/Links) ebenso montieren.

Die Teile M wie im Bild rechts gezeigt trennen und das passende auf die Rückseite des Lampengehäuses aufstecken. Dabei sollte die "Fahne" an Teil A6 jeweils im Schlitz der Teile M sitzen.



Zum Schluss die Platine aufsetzen und die Rückleuchten wie in der Anleitung des Bausatzes beschrieben montieren.



Kabelfarben:

Rot - gemeinsamer Pluspol, 7.2V bis 12V

Braun - Bremslicht

Grün - Standlicht gedimmt

Violett - Rücklicht

Orange - Rückfahrscheinwerfer

Gelb - Blinker

Grau - Nebelrücklicht

Weitere Produkte von Servonaut:

- **LV7770S**
Scheinwerferplatine für Tamiya 770S
- **LA10**
Lichtanlage mit 10 Schaltausgängen
- **FHS770S**
Fahrerhausstecker zum komfortablen Abnehmen des Fahrerhauses
- **DL770S**
LED-Set für Dachlampen zum Anschluss an FHS770S
- **INTAV**
Inneneinrichtung 4-teiliges Set für Tamiya 770S
- **G22**
 - Speziell für den Funktionsmodellbau entwickelter Fahrtregler mit Getriebesimulation
 - 20A, 16kHz, BEC 5V (3A kurzzeitig)
 - Zwei Ausgänge für Brems- und Rückfahrlicht

Warnhinweise

Modul gegen Nässe, Feuchtigkeit und Schmutz schützen. Nicht mit Schaumstoff umgeben, evtl. entstehende Wärme muss abgeführt werden können. Akku niemals verpolt anschließen. Kurzschlüsse unbedingt vermeiden. Akku nach dem Betrieb und zum Laden immer von der Modellelektronik trennen.

Haftung und Gewährleistung

Es gelten die zum Zeitpunkt des Kaufs gültigen gesetzlichen Bestimmungen zur Gewährleistung. Vorausgesetzt ist der bestimmungs- gemäße Gebrauch im nichtgewerblichen Bereich. Schäden durch unsachgemäße Behandlung wie fehlerhafter Anschluss eines Akkus oder durch Wasser sind ausgeschlossen, Eingriffe und Veränderungen lassen den Gewährleistungsanspruch ebenfalls verfallen. Unsere Haftung bleibt in jedem Fall auf den Kaufpreis beschränkt. Die Haftung für Folgeschäden ist ausgeschlossen.

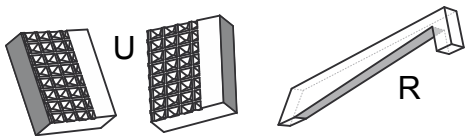
Technische Änderungen vorbehalten. "Servonaut" ist eine eingetragene Marke der tematik GmbH. Alle weiteren Produktnamen, Warenzeichen und Firmennamen sind Eigentum ihres jeweiligen Besitzers.

10/2022

Preliminary work

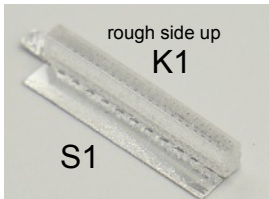
1) **Painting:** Paint the inside of the lamp housings black (parts H6 and H7 from the original kit, as described in the original instructions). Make sure you apply the paint **thinly**.

2) **Sanding:** On both parts R and U, sand the areas marked gray in the drawing with the enclosed sandpaper until they are matt.

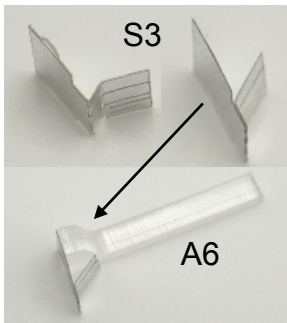


3) **Mirror foil:** Before sticking the mirror foil parts on, carefully cut them out of the carrier with a knife at the points marked in red (see page 2). Then fold the pieces along the dotted, pre-cut lines while they are still on the backing sheet.

4) Glue the two mirror foils, parts S1, to parts K1. The narrower part must be glued to the area opposite the roughened area of parts K1.



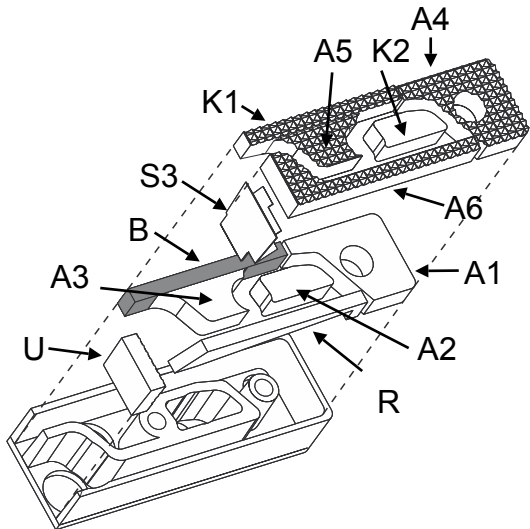
5) Pre-fold the two parts S3 as shown in the picture on the right. Then peel off the backing film and glue the lower part together. Then glue both parts to parts A6. Note left and right! The "flags" of the mirror film should stand at an angle of about 45° .



Parts S2 are glued to the side of parts A1 and A4 that will later face the reversing light.



Assembly (left and right side respectively)

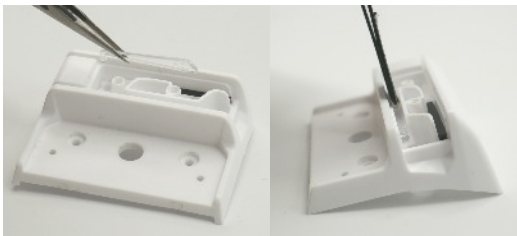


First insert part A1 into the rear light. Then insert part B at the top of the rear light and slide it against part A1.

Carefully insert part R into the bottom of the rear light so that it is close to part A1. Parts R

break easily, so work with little force. Part R is inserted with the sanded side facing down.

Then insert parts A3 and A2. Insert part A4. The roughened side should be facing up. Then in-



sert part K1 so that the rough side is facing up and the long side with mirror foil is facing the brake light. Slide it against part A4.

Now insert part A6 with the "flag" stuck on them and guide the mirror foil into the hole in the lamp housing. If necessary, use tweezers to help. The roughened side of part A6 should be facing up.

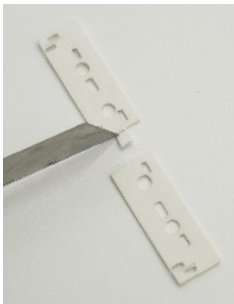
Then insert parts A5 and K2. Finally insert the part U, the smaller of the two sanded sides is facing down and the roughened side facing inwards.



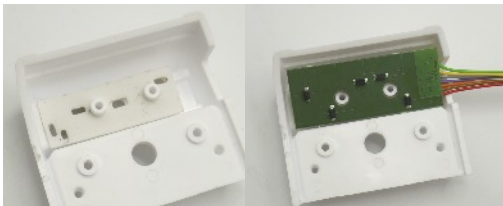
Test fit the cover plate from the kit and check whether it fits. If necessary, press parts A a little more firmly into the lamp housing.

Separate the parts M as shown in the picture on the right and put the matching one on the back of the lamp housing. The "flag" on part A6 should sit in the slot in part M.

Finally put on the circuit board and mount the



rear lights as described in the instructions of the original kit.



Cable colours:

Red - common anode, 7.2V up to 12V

Brown - brake lights

Green - parking lights (dimmed light)

Violet - rear lights

Orange - reversing lights

Yellow - indicator

Grey - rear fog lights

Related Servonaut products

- **LV7770S**
Headlight set for Tamiya 770S
- **LA10**
LA10 Light Set with 10 Outputs
- **FHS770S**
Cab plug-in system for Tamiya 770S
- **DL770S**
LED-Set for the Tamiya 770S roof
- **INTAV**
4-piece interior set for Tamiya 770S
- **G22**
 - *Special ESC with gear shift simulator*
 - *20A, 16kHz, BEC 5V (3A peak)*
 - *two outputs for brake and reverse light*

Safety Notes

Do not expose the module to water or oil. Do not cover it with foam. Disconnect the battery immediately after use. Do not connect the battery with wrong polarity. Avoid any short circuits. Always use caution when connecting the battery. Always turn on the transmitter first.

Warranty Information

Warranty is granted for one year from date of purchase. This warranty does not cover damage due to incorrect handling or wiring, over voltage or overloading. This warranty does not cover consequential, incidental or collateral damage under any circumstances. By the act of using this product the user accepts all resulting liability.

Subject to change without notice.

10/2022

Ein wichtiger Hinweis zum
Umweltschutz:

Elektro- und Elektronik-Altgeräte gehören
nicht in den Hausmüll!



Entsorgen Sie bitte diese Geräte bei den
kommunalen Sammelstellen. Die Abgabe
dort ist kostenlos.

Help us to protect the environment.
Please do not dispose electrical and
electronic equipment in domestic house-
hold waste.

tematik GmbH - Servonaut
WEEE-Reg.-Nr. DE 76523124

tematik GmbH
Feldstrasse 143
22880 Wedel
Germany

Fon: +49 (0) 4103 80 89 89 - 0
Fax: +49 (0) 4103 80 89 89 - 9
E-mail: mail@servonaut.de
Internet: www.servonaut.de